

Formaciones arbustivas de diferente naturaleza y fisonomía (coscojares, lentiscares, acebuchales, espinares, palmitares, bojadas de *Buxus balearica*, etc.) propias de climas cálidos, de secos a húmedos, que prosperan en todo tipo de sustratos.



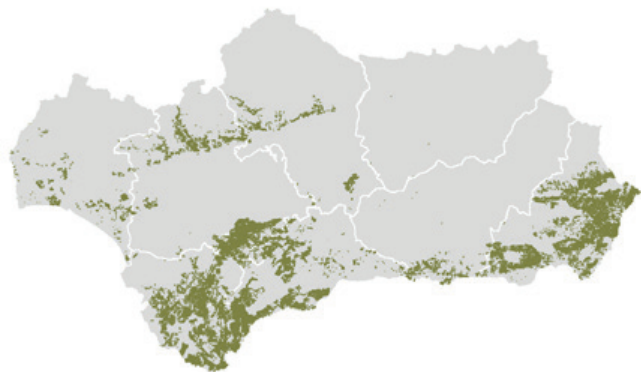
Formaciones arbustivas de porte elevado propias de climas cálidos de secos a húmedos. Prosperan en todo tipo de sustratos, aunque algunas muestran preferencia por los materiales calcáreos. Raramente crecen sobre margas, más aún si son de carácter subsalino. Encuentran su óptimo en los pisos bioclimáticos termomediterráneo y mesomediterráneo inferior, ocupando zonas muy térmicas o exposiciones soleadas.

Actúan como etapa de sustitución de acebuchales y algarrobales (HIC 9320), encinares (HIC 9340) y alcornoques (HIC 9330) o como vegetación potencial o permanente en ambientes edáficamente desfavorables. A su vez, son sustituidos por matorrales esclerófilos más abiertos y de menor talla. Las formaciones de *Buxus balearica* tienen carácter relictivo y representan las únicas localizaciones ibéricas.

En general, estos matorrales reúnen diversas especies de interés, endémicas, raras y/o amenazadas, que confieren gran originalidad y valor de conservación.

Arbustadas termófilas mediterráneas de la alianza *Asparago-Rhamnion* (coscojares, lentiscares, espinares, acebuchales, palmitares, etc.) que también abundan en especies de carácter termófilo como *Rhamnus oleoides*, *Osyris lanceolata*, *Chamaerops humilis*, *Myrtus communis*, etc.

“Este HIC 5330\_2 incluye también las formaciones de *Buxus balearica*”

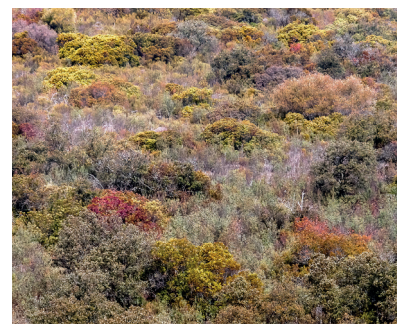


Se puede encontrar en la mayor parte de los territorios cálidos de la región.

Algunas de sus comunidades presentan un área de distribución reducida e incluso limitada al territorio andaluz.

Cumplen un papel relevante en la fijación del suelo y en la minimización de los efectos de la erosión, en especial en zonas basales de las montañas.

Destacan los coscojares, lentiscares, acebuchales, espinares y palmitares caracterizados florísticamente por *Quercus coccifera*, *Pistacia*



*lentiscus*, *Olea europea* var. *sylvestris*, *Rhamnus* spp. (*R. oleoides*, *R. lycioides*) y *Chamaerops humilis* respectivamente, en los que aparecen, en diferente proporción, otras plantas de carácter termófilo como *Osyris lanceolata* (*O. quadripartita*), *Myrtus communis*, ciertas especies de *Asparagus*, etc.

Se presentan entremezclados con frecuencia, constituyendo formaciones arbustivas florística y estructuralmente muy diversas, de elevada cobertura y porte arborescente.



*Pistacia lentiscus*

También se adscriben al presente subtipo los espinares de *Calicotome villosa* con *Pistacia lentiscus*, *Asparagus aphyllus*, *Myrtus communis* y otros arbustos esclerófilos; las arbustadas dominadas por *Ononis speciosa* y *Bupleurum gibraltarium* que pueden llevar *Salvia candelabrum*, *Lavatera oblongifolia*, *Genista haenseleri*, *Sideritis lasiantha* y *Phlomis purpurea* y las comunidades de *Buxus balearica* ricas en elementos termófilos como *Cneorum tricoccum*, *Rhamnus lycioides*, *R. oleoides*, *Chamaerops humilis*, *Pistacia lentiscus*, además de *Juniperus oxycedrus* y, según variantes, con *Maytenus senegalensis* (en áreas del piso termomediterráneo inferior) y *Viburnum tinus* (en ambientes más mesófilos).



*Pistacia lentiscus*

106948	44089	43283	43253	43251
32250	43248	43246	43243	43240
43239	43238			

29804	■	QUERCETEA ILICIS
29919	■	<i>Pistacio lentisci-Rhamnetalia alaterni</i>
43237	■	<i>Asparago albi-Rhamnion oleoidis</i>
43238	■	<i>Chamaeropo humilis-Rhamnetum lycioidis</i>
43239	■	<i>Bupleuro gibraltarici-Pistacietum lentisci</i>
43240		<i>Bupleuro gibraltarici-Pistacietum lentisci adenocarpetosum telonensis</i>
43243	■	<i>Asparago albi-Rhamnetum oleoidis</i>
43246		<i>Asparago albi-Rhamnetum oleoidis ericetosum scopariae</i>
44089		<i>Asparago albi-Rhamnetum oleoidis ceratonietosum siliquae</i>
43248	■	<i>Asparago aphylli-Calicotometum villosae</i>
43250		<i>Asparago aphylli-Calicotometum villosae genistetosum linifoliae</i>
43251		<i>Asparago aphylli-Calicotometum villosae juniperetosum turbinatae</i>
43253	■	<i>Cneoro tricocci-Buxetum balearicae</i>
106948		<i>Quercu cocciferae-Pistacietum lentisci</i>
43281		<i>Genisto retamoidis-Phlomidion almeriensis</i>
43283	■	<i>Bupleuro gibraltarici-Ononidetum speciosae</i>