

ALIMOCHES COMÚN *Neophron percnopterus*



Distribución, descripción y biología

Distribución. Mundial: paleártico meridional, India, Medio Este y África; España: toda excepto extremo NO y costa mediterránea. **Descripción.** Rapaz diurna de tamaño medio, cola cuneiforme, cara desprovista de plumas. Ad. (>5 años): enteramente blanco "sucio" excepto cara (amarillenta) y rémiges (negras). Juv.: tono general marrón oscuro, cara gris azulada. **Biología.** Especie territorial parcialmente migradora (población paleártica migradora transahariana). Nidificación: cortados rocosos. Alimentación: carroña, amplio espectro trófico.

Hábitat

Hábitat de nidificación: áreas más o menos montañosas y abruptas. Hábitat de campeo: zonas abiertas de vegetación, mosaicos de bosque, matorral y cultivos (principalmente de secano) con abundante ganado extensivo. Frecuentemente asociado a muladares.

Fenología

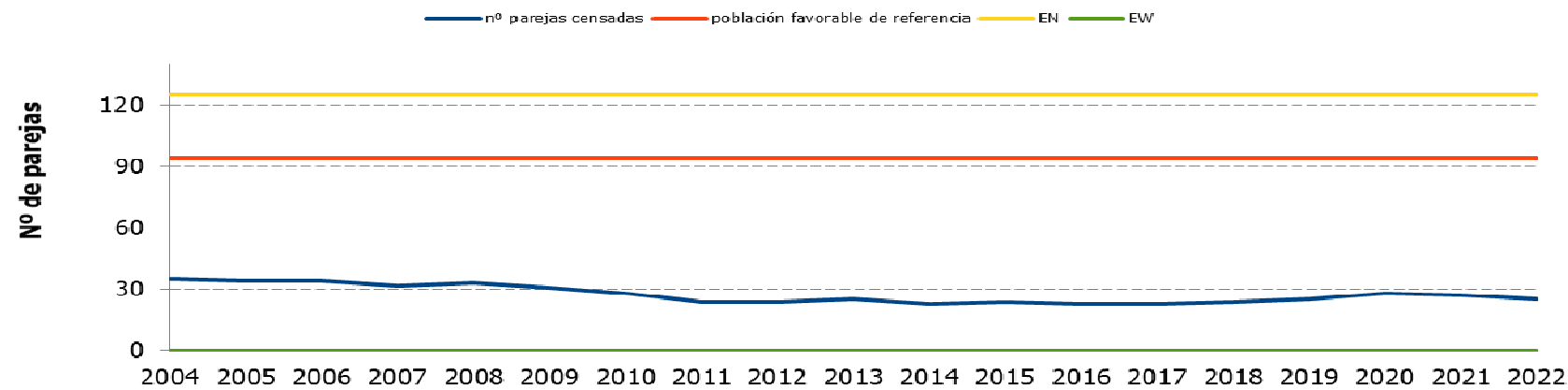
	ENE	FEB	MAR	ABR	MAY	JUN	JUL	AGO	SEP	OCT	NOV	DIC
Presencia en Andalucía			■	■	■	■	■	■	■	■		
Incubación				■	■	■	■					
Pollos						■	■	■	■			

Categoría de amenaza

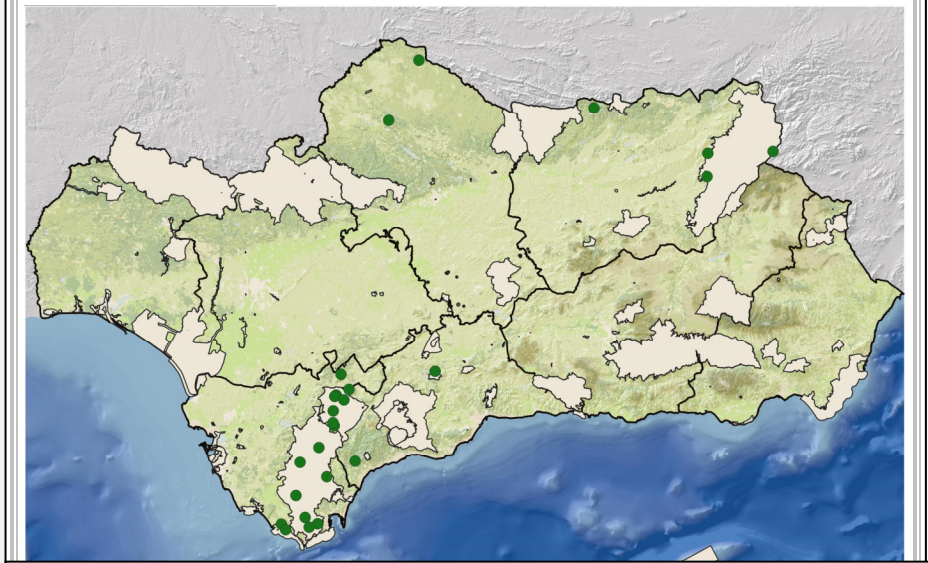
Cat. Andaluz (Decreto 23/2012)	EN
Cat. Español (Real Decreto 139/2011)	VU
Mundial (UICN 2014)	EN

Criterios para la definición de la "Población Favorable de Referencia"

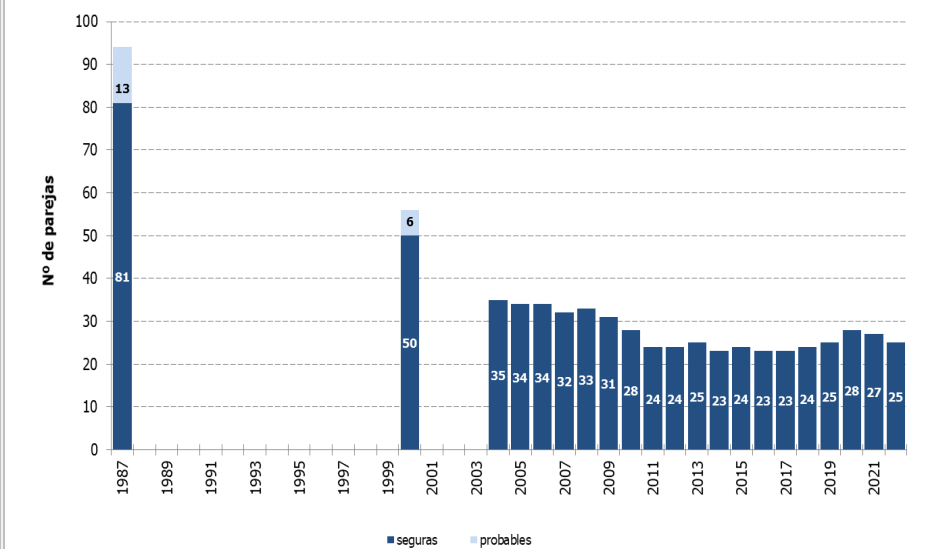
Como población favorable de referencia se ha adoptado la cifra de 94 parejas reproductoras. Esta cifra corresponde al tamaño máximo de la población reproductora estimado para el conjunto de la región en el primer censo nacional de la especie publicado en 1990, siendo la más elevada de cuantos se han realizado. La población de referencia aquí definida es sin duda conservativa, dado que el alimoche ya se encontraba en fase de recesión en décadas anteriores. Además, este valor de referencia fue alcanzado hace relativamente poco tiempo (tan sólo tres décadas atrás), lo cual sugiere que es razonablemente factible revertir la situación actual al menos hasta esos niveles recientes. EN (En Peligro) y EW (Extinto) son categorías del Catálogo Andaluz de especies amenazadas.



Distribución regional de territorios reproductores



Tendencia histórica de la población (nº parejas reproductoras)



Conclusiones

La población reproductora de alimoche en Andalucía en 2022 se ha distribuido por 25 territorios de cría ocupados, lo que parece confirmar la estabilización de la misma desde 2010, tras el fuerte declive sufrido en las décadas anteriores. En cualquier caso su catalogación "En Peligro de Extinción" sigue siendo compatible con el de una población de pequeño tamaño y aislada. Los parámetros reproductores obtenidos se encuentran, desde 2018, dentro de los valores normales para la especie. Las causas de fracaso reproductor relacionadas con las molestias provocadas por construcción de infraestructuras, trabajos forestales, uso público no regulado o práctica de escalada que han sido identificadas, han sido puestas en conocimiento de las Delegaciones Territoriales para prevenir los riesgos sobre la reproducción de la especie. Respecto a las causas de mortalidad de la especie en la región, no han sido localizados cadáveres de ejemplares andaluces pero sí 4 de aves no residentes, 3 de ellas por colisiones con aerogeneradores de parques eólicos. Una temporada más, la gestión realizada en el comedero de la RACAC "El Picacho", en el Parque Natural de los Alcornocales, ha cumplido los objetivos destinados a fijar alimoches no reproductores en el entorno evitando su emigración hacia otras regiones con este tipo de recursos, facilitando el reemplazo de bajas en las parejas reproductoras y la colonización de nuevos territorios de cría. En cuanto a la metodología para las estimas de supervivencia se ha procedido de nuevo al marcaje de ejemplares con anillas plásticas de lectura a distancia mediante la campaña anual de anillamiento de todos los pollos de nidos. Se han anillado 24 ejemplares y el total de pollos anillados desde el inicio del programa de conservación se eleva ya a 324.

Amenazas

Amenaza	Importancia
Mortalidad por envenenamiento	Crítica
Mortalidad por colisión en aerogeneradores	Crítica
Mortalidad por electrocución en tendidos eléctricos	Media
Destrucción del hábitat o de los territorios reproductores	Baja
Molestias durante la reproducción	Alta