

## RESUMEN ACTIVIDADES CENTRO DE ANÁLISIS Y DIAGNÓSTICO DE LA FAUNA SILVESTRE (CAD) EN EL AÑO 2018

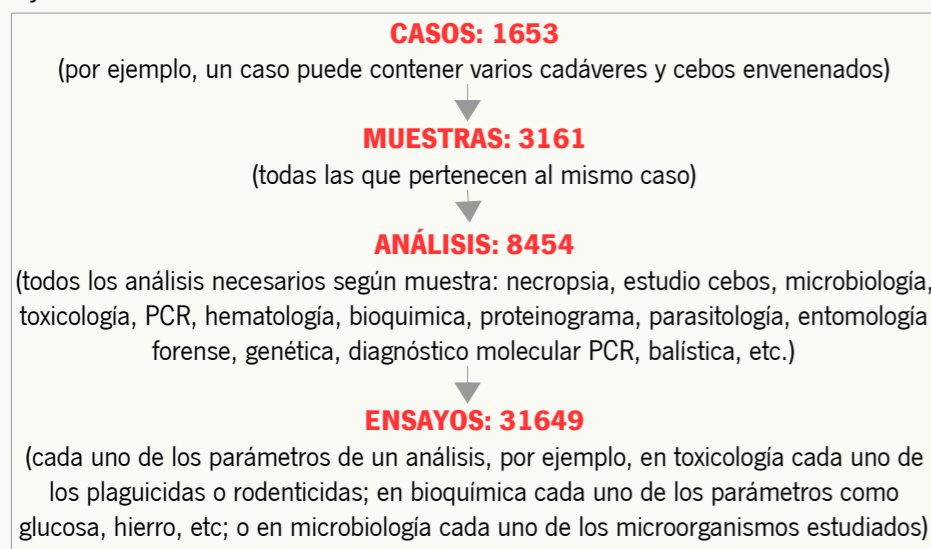
El laboratorio del CAD (nº registro laboratorio de fauna silvestre 29/02/PB/PSA) sirve de apoyo a muchos proyectos de la Consejería incluidos en los Planes de Recuperación, Conservación y de Manejo de la Fauna Silvestre, el Programa de Vigilancia Epidemiológica y Emergencia Sanitaria o la Estrategia de Lucha Contra el Veneno en Andalucía. Los resultados que genera son una herramienta indispensable en la gestión de todos estos programas y, claro está, para la supervivencia de especies tan emblemáticas en Andalucía como el lince ibérico, el quebrantahuesos, el águila imperial ibérica, el alimoche, el buitre negro o el lobo entre otras. En el CAD un equipo multidisciplinar realiza necropsias, análisis genéticos, toxicología, anatomía patológica, entomología forense, microbiología, parasitología, bioquímica, serología, hematología y genera informes de ensayos y forenses para dar respuesta a estos programas.

Los objetivos específicos del CAD son muy variados, engloban desde el control sanitario y de las patologías que afectan a las poblaciones de especies protegidas, en peligro de extinción o cinegéticas, estudio de casos de envenenamiento de fauna, episodios de mortandades de aves y peces, control de transmisión de enfermedades zoonóticas (transmisión al hombre), estudio genético para control y conservación de la pureza y variabilidad (lobo ibérico, corzo andaluz, cabra montés haplotipos autóctonos, etc), sexaje de aves a partir de muestras no invasivas (huevos, plumas, etc) o estudios genéticos para control de expolio de nidos o parentales. El CAD también se encarga de determinar la causa de la muerte de fauna silvestre para facilitar la investigación del caso por parte de las autoridades competentes. Se realizan incluso estudios especializados como balística, datación de muerte por entomología forense o estudio detallado de restos óseos.

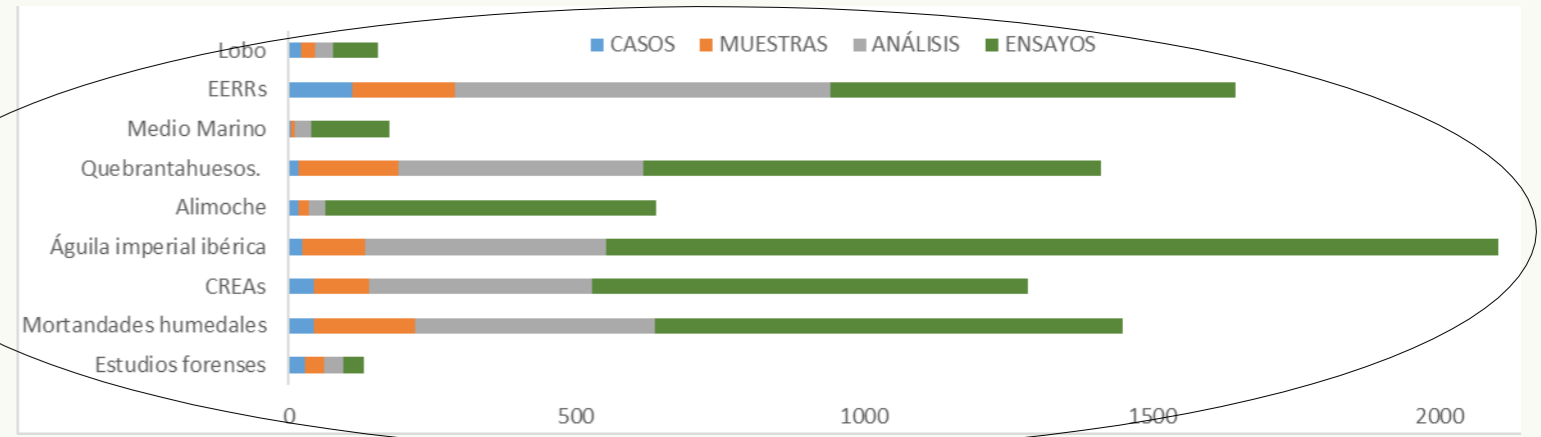
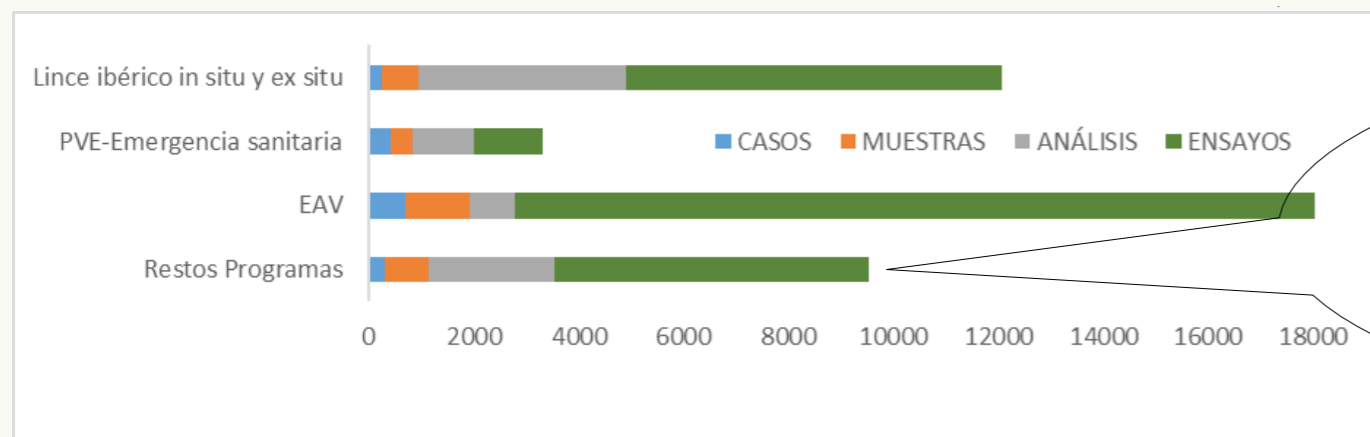
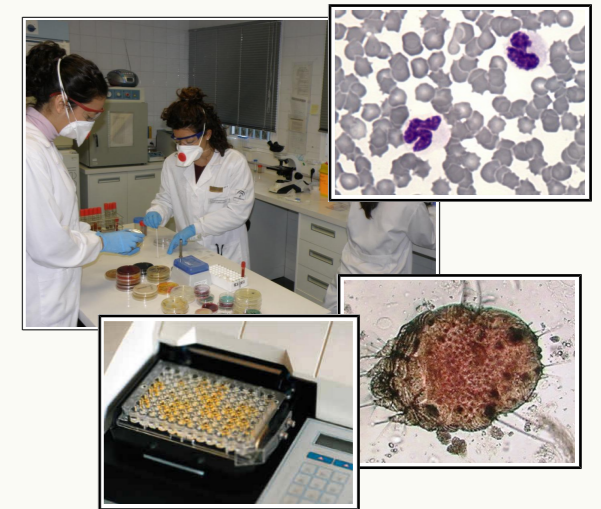
### Casos, muestras, análisis y ensayos realizados durante el año 2018 según Proyecto, Plan o Centros gestionados por la Agencia de Medio Ambiente y Agua de Andalucía M.P y la Consejería de Agricultura, Ganadería, Pesca y Desarrollo Sostenible (CAGPYDS)

En este apartado se resume el trabajo total realizado durante 2018 en base al número de casos, muestras, análisis y ensayos efectuados. En el año 2018 se han analizado 1653 casos, con 3161 muestras asociadas que han generado 8454 análisis y 31649 ensayos:

Como se muestra en la tabla y gráficos a continuación, la mayoría de las muestras analizadas proceden de la Estrategia Andaluza contra el veneno (39% del total), seguida de las asociadas al lince ibérico (*in situ* y *ex situ*) con el 22% y el Programa de Vigilancia Epidemiológica (14%). El resto de muestras analizadas se reparten en los distintos Programas, Planes y Centros: águila imperial ibérica, quebrantahuesos, alimoche, medio marino, mortandades, estaciones de referencia, centros de recuperación o el lobo ibérico.



	CASOS	MUESTRAS	ANÁLISIS	ENSAYOS
Estrategia Andaluza contra el veneno (EAV)	684	1223	887	17229
Estudios forenses especiales (balística, datación de muerte, etc)	28	34	34	34
Mortandades humedales	43	178	416	814
Programa de Vigilancia Epidemiológica (PVE)-Emergencia sanitaria	411	419	1181	1302
Centros de Recuperación de Especies Amenazadas (CREAs)	43	97	388	756
Plan recuperación Águila imperial ibérica	24	109	418	2081
Plan recuperación Alimoche	18	18	27	575
Plan recuperación Quebrantahuesos	17	175	424	797
Gestión del Medio Marino en Andalucía	4	6	30	136
Lince ibérico <i>in situ</i> y <i>ex situ</i>	250	696	3966	7144
Estaciones de referencia (corzo andaluz, cabra montés, perdiz roja) (EERRs)	110	180	652	703
Plan recuperación lobo	21	26	31	78
<b>TOTAL</b>	<b>1653</b>	<b>3161</b>	<b>8454</b>	<b>31649</b>



### Algunos de los trabajos más relevantes durante el año 2018

Todos los análisis, informes de ensayos y de diagnóstico forense que genera el CAD son relevantes para cada uno de los Programas, Planes y Centros. Aún así hay trabajos que destacan cada año que por el alcance mediático o científico que generan. En el 2018 también podemos citar algunos ejemplos:

- Diagnóstico de mixomatosis como causante del brote mortal en liebres en toda Andalucía y de lengua azul en cabra montés. Descubrimiento del primer caso de sarna en lince ibérico.
- Se ha estudiado la estructura genética de las diferentes poblaciones de focha moruna en Andalucía de utilidad para posibles traslocaciones y mejoras en el programa de cría en cautividad.
- Diagnóstico de más de 50 casos de delitos contra la fauna, incluyendo maltrato animal, todos con repercusión judicial y penal.
- Constatación de las muertes de varias Águilas imperiales ibérica, Quebrantahuesos y Alimoches por veneno, electrocución o colisiones con aerogenerador, estableciéndose puntos calientes para control de venenos y reuniones con las distintas empresas para gestionar correcciones de tendidos y nuevas estrategias para frenar estas muertes.
- Formación para Agentes de Medio Ambiente, SEPRONA, otros cuerpos de seguridad y en proyectos LIFE de la CAGPYDS en materias de delitos medioambientales, tanto en Andalucía como en otras comunidades (Galicia, Castilla La Mancha, Castilla y León, La Rioja, Extremadura o Comunidad de Madrid).

