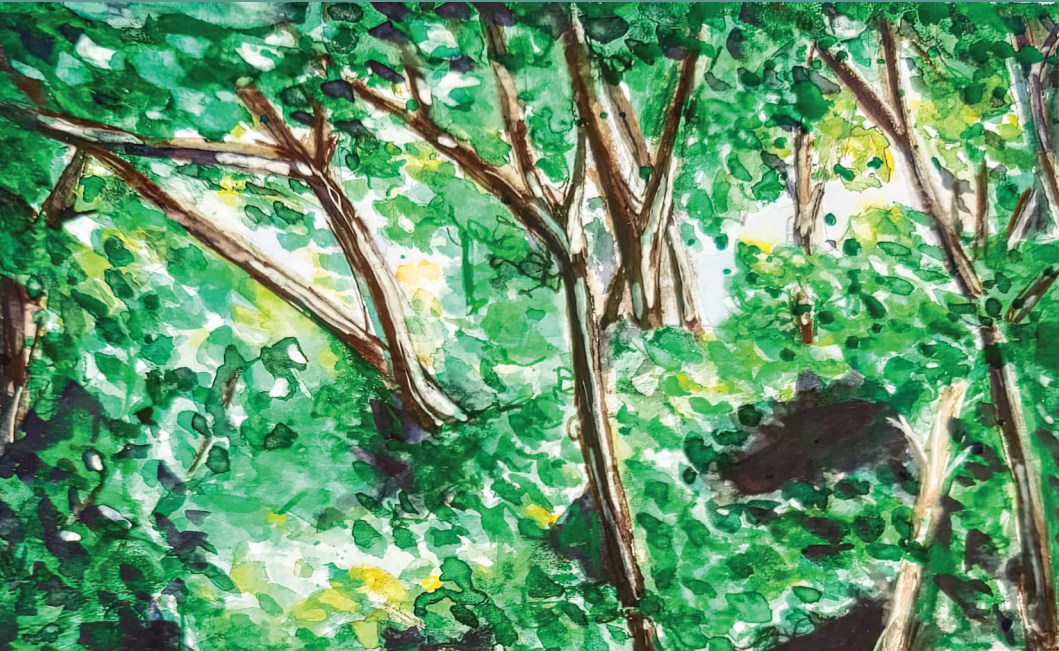


## Grupo 9

### BOSQUES



Hábitats definidos por sistemas forestales, presididos por especies arbóreas o, a veces, arborescentes. En Andalucía se corresponden con formaciones de carácter mediterráneo, tanto de suelos secos como de sustratos húmedos, apareciendo una escasa representación de bosques eurosiberianos. El estrato arbóreo, elemento principal, determina el resto de componentes de estas formaciones al condicionar los recursos lumínicos, hídricos y nutricionales del medio.

Las formaciones boscosas mediterráneas pueden estar dominadas por especies frondosas marcescentes, esclerófilas o por coníferas (las dos últimas perennifolias), que crecen sobre sustratos solo humedecidos por las precipitaciones; o pueden estar presididas por especies caducifolias en suelos húmedos junto a cursos de agua. Los primeros constituyen los bosques no riparios y los segundos engloban los bosques de ribera, donde también se integran las formaciones de carácter más atlántico presentes en Andalucía.

La heterogeneidad ambiental del territorio andaluz propicia una gran variedad de entornos susceptibles de albergar distintas formaciones, lo que se refleja en una elevada diversidad forestal. No obstante, la intensa transformación antrópica del territorio a lo largo de la historia ha reducido de forma irreversible la superficie real ocupada, y más gravemente las superficies potenciales. Con frecuencia, los bosques remanentes se presentan en terrenos abruptos o en suelos desfavorables para otros usos, entornos con malas condiciones para su desarrollo en cualquier caso (sustratos rocosos, pedregosos, de elevada pendiente, pobres o poco profundos).

Los hábitats forestales mejoran la calidad del paisaje, en especial cuando están bien conservados; contribuyen a regular el clima, controlar la erosión, recargar los acuíferos, retener sedimentos, etc. Actúan como sumideros de carbono y fuente y refugio de biodiversidad. Son un recurso económico en poblaciones próximas (recolección de resina,

piñas, castañas, setas, obtención de leña, etc.) y soportan usos recreativos y culturales. Algunos, como los pinsapares, son exclusivos de Andalucía o contienen especies muy relevantes, de conservación prioritaria, en general endémicas o de distribución más o menos restringida. Los bosques caducifolios constituyen formaciones raras y de elevado interés de conservación, tanto por su escasez como por su tendencia regresiva. Incluyen alisedas riparias presididas por *Alnus glutinosa*; bosques de ribera dominados por álamos blancos (*Populus alba*) y sauces (*Salix*) y formaciones fluviales dominadas por el olmo (*Ulmus minor*). Asimismo, reúnen saucedas casi siempre arbustivas o arborescentes, dominadas por *Salix atrocinerea*, *S. eleagnos*,

*S. purpurea*, *S. salviifolia*, *S. pedicellata*, etc.; bosques riparios presididos por el fresno (*Fraxinus angustifolia*); alisedas con ojaranzos (*Rhododendron ponticum*); ojaranzales aljibicos, abedulares endémicos (*Betula pendula* subsp. *fontqueri* var. *fontqueri*) y tarajales (*Tamarix* spp.).

Las formaciones riparias arborescentes agrupan adelfares (*Nerium oleander*) o zarzales (*Rubus ulmifolius*) de ramblas y riberas mediterráneas, y las comunidades arbustivas dominadas por el tamujo (*Flueggea tinctoria*) del suroccidente ibérico.

Los bosques presididos por especies marcescentes y caducifolias incluyen melojares de *Quercus pyrenaica*, formaciones domi-

nadas por quejigos (*Quercus faginea* s.l., *Q. broteroi* y *Q. canariensis*), bosques o bosquetes mediterráneos de avellano (*Corylus avellana*) o de arces (*Acer opalus* subsp. *granatense* y *Acer monspessulanum*) y castañares (*Castanea sativa*).

Los bosques climácicos dominados por especies frondosas esclerófilas son alcornoques (*Quercus suber*), encinares (*Quercus ilex* subsp. *ballota*) y formaciones termófilas de acebuche (*Olea europaea* var. *sylvestris*) o algarrobo (*Ceratonia siliqua*).

En Andalucía son frecuentes las formaciones mixtas (con dos o más especies) de alcornoques, encinas, acebuches, melojos y/o quejigos. En estos casos, la especie dominante de-

termina la adscripción concreta del bosque al HIC correspondiente. No obstante, las formaciones en las que no predomina una especie claramente quedan excluidas del Anexo I de la Directiva Hábitats, a pesar de su relevancia tanto ecológica como por la superficie que ocupan. Está, por tanto, pendiente precisar el tratamiento que deben recibir y su catalogación. En ciertas zonas estas manifestaciones mixtas representan los bosques más maduros y mejor conservados.

Finalmente, los bosques presididos por coníferas arbóreas incluyen pinsapares (*Abies pinsapo*) y ciertos pinares (*Pinus nigra* subsp. *salzmannii*, *P. halepensis*, *P. pinaster* y *P. pinea*).

## Grupo 9 Bosques

91B0 Fresnedas termófilas de *Fraxinus angustifolia*

91B0\_1 Fresnedas termófilas riparias de *Fraxinus angustifolia*

91E0 Bosques aluviales de *Alnus glutinosa* y/o de *Fraxinus excelsior* (*Alno-Padion*, *Alnion incanae*, *Salicion albae*)\*

9230 Melojares de *Quercus pyrenaica*\* (Robledales galaico-portugueses con *Quercus robur* y *Quercus pyrenaica*)

9240 Robledales ibéricos de *Quercus faginea* o de *Quercus canariensis*

9240\_0 Quejigares de *Quercus faginea* o de *Quercus canariensis*

9240\_1 Acerales mediterráneos\*

9240\_2 Avellanedas mediterráneas\*

9260 Bosques de *Castanea sativa*

9260\_0 Bosques antiguos de *Castanea sativa*

9260\_1 Formaciones abiertas de castaños

92A0 Bosques en galería de *Salix alba* o de *Populus alba*

92A0\_0 Alamedas y saucedas arbóreas

92A0\_1 Olmedas mediterráneas\*

92A0\_2 Saucedas predominantemente arbustivas o arborescentes

92B0 Bosques en galería de ríos con caudal intermitente en la región Mediterránea con *Rhododendron ponticum* y *Betula parvibracteata*\* (Bosques galería de ríos de caudal intermitente mediterráneos con *Rhododendron ponticum*, *Salix* y otras)

92B0\_0 Alisedas con *Rhododendron*\*

92B0\_1 Canutos con ojaranzos del Aljibe\*

92B0\_2 Formaciones de Abedules de la alta montaña andaluza\*

92D0 Galerías y matorrales ribereños termomediterráneos (*Nerio-Tamaricetea* y *Securinegion tinctoriae*)

92D0\_0 Adelfares y tarajales (*Nerio-Tamaricetea*)

92D0\_1 Tamujares (*Securinegion buxifoliae*)

9320 Bosques de *Olea* y/o de *Ceratonia*

9320\_0 Acebuchales generalmente sobre bujeos

9320\_1 Algarrobales-Acebuchales sobre calizas\*

9330 Alcornocales de *Quercus suber*

9340 Bosques de *Quercus ilex* o de *Quercus rotundifolia*

9520 Abetales de *Abies pinsapo*\*

9530 Pinares (sud-)mediterráneos de pinos negros endémicos\*

9540 Pinares mediterráneos de pinos mesogeanos endémicos