

Durante la semana ha predominado la situación anticiclónica, sin precipitaciones, y una situación de Levante continuada con vientos especialmente intensos en El Estrecho y costa mediterránea. Un núcleo aislado de bajas presiones situado sobre las Islas Canarias sigue favoreciendo la situación de Levante, que será muy intenso durante hoy, además de impulsar aire y polvo sahariano que está provocando anomalías de temperatura positivas en estos días.

Esta situación va a provocar la entrada de frentes, del sábado al lunes, que pueden dejar precipitaciones débiles, más generalizadas en las provincias occidentales y algo menos en las orientales donde se pueden dar en las sierras principales, en cualquier caso serán de carácter débil y pueden ir acompañadas de barro. A mitad de semana podría descolgarse una vaguada dejando condiciones de inestabilidad, descenso de temperaturas y cambio en la dinámica del viento.

En cuanto a las anomalías para la próxima semana, las de temperaturas serán positivas en la mitad oriental, las de precipitación serán neutras para toda la Comunidad.

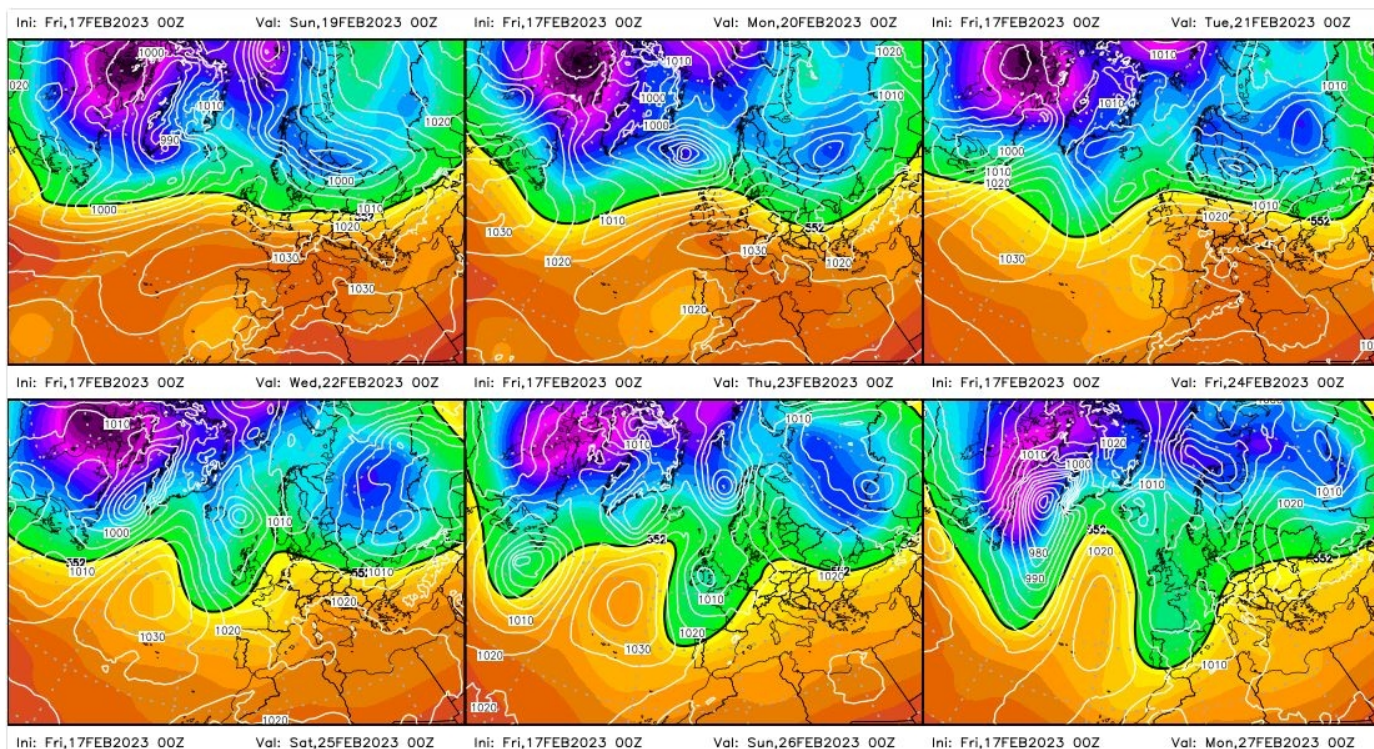


Fig. 1: Geopotencial 500 hPa y presión en superficie del 19 al 27 de febrero (ECMWF)

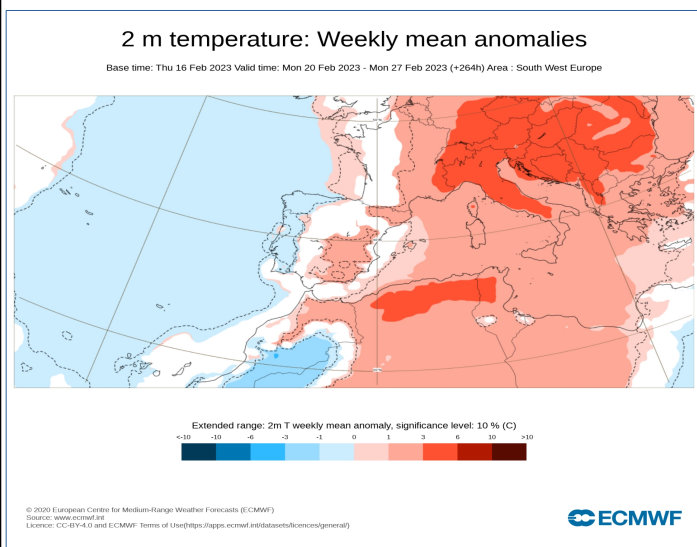


Fig. 2: Anomalía semanal de Temp. 20/02 a 27/02 (ECMWF)

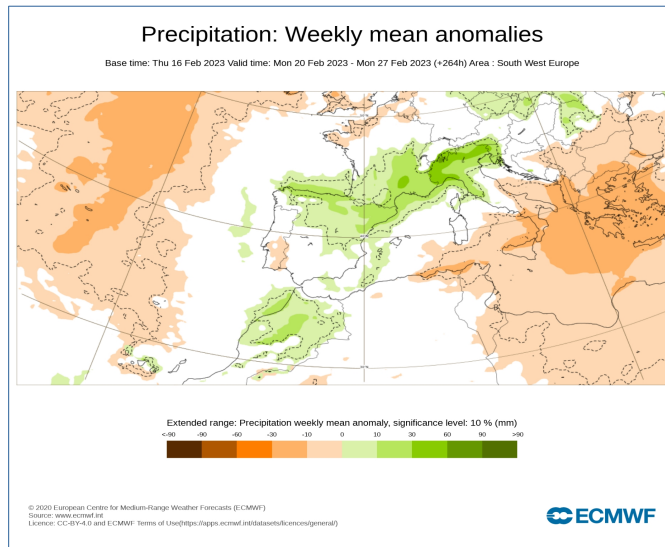
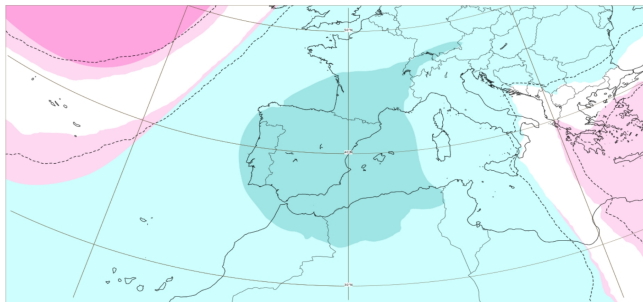


Fig. 3: Anomalía semanal de prec. 20/02 a 27/02 (ECMWF)

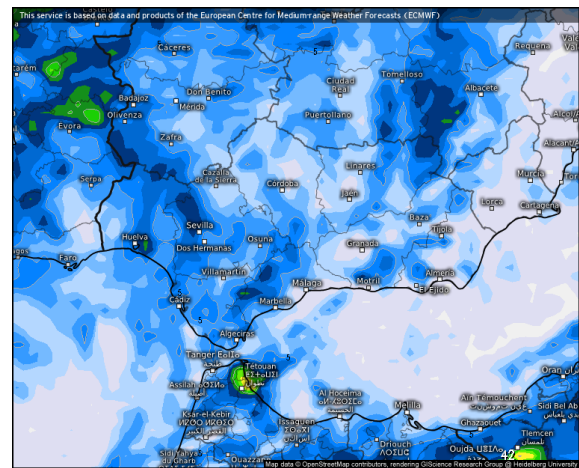
Mean sea level pressure: Weekly mean anomalies

Base time: Thu 16 Feb 2023 Valid time: Mon 20 Feb 2023 - Mon 27 Feb 2023 (+264h) Area: South West Europe



Extended range: MSLP weekly mean anomaly, significance level: 10 % (Pa)
 <-40 -30 -20 -10 -5 0 5 10 20 30 40 >40

© 2023 European Centre for Medium-Range Weather Forecasts (ECMWF)
 Source: www.ecmwf.int
 Licence: CC-BY-4.0 and ECMWF Terms of Use (https://apps.ecmwf.int/dataservice/general)



Accumulated total precipitation (mm)

From Fri 02/17/2023, 01:00am CET to Fri 02/24/2023, 01:00pm CET



Andalucía
 ECMWF IFS HRES 02z/12z (10 days) from 02/17/2023/00z



Fig.4: Anomalías de presión atmosférica a nivel del mar 20/02-27/02

Fig.5: Precipitación total acumulada 17/02 a 24/02 (ECMWF)

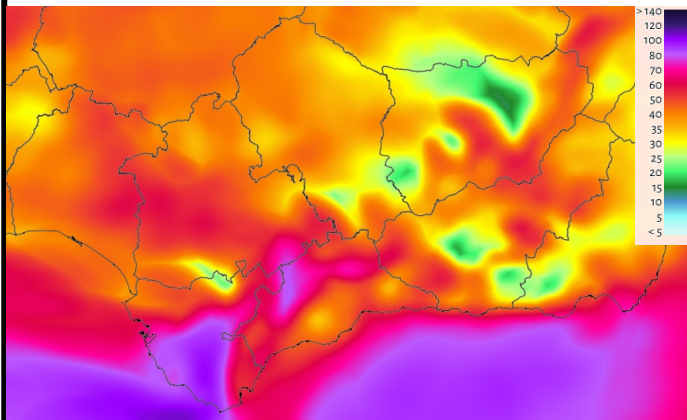


Fig.6: Rachas máximas de viento para viernes 17/02 (SIMSIF)

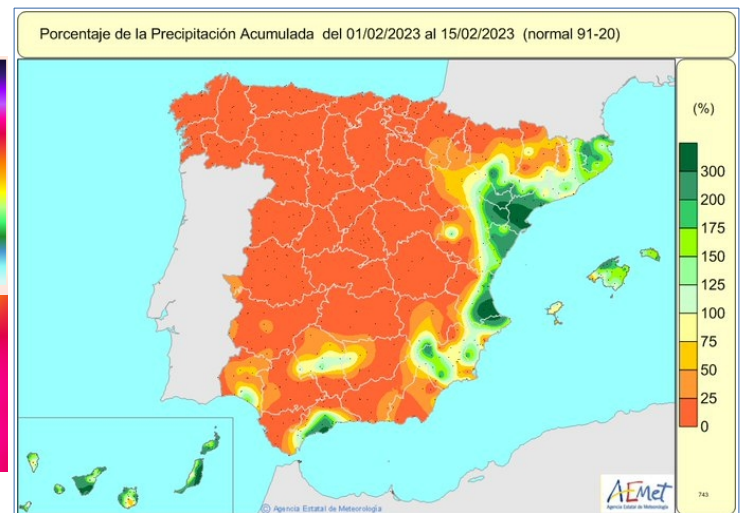


Fig.7: Porcentaje de precipitación acumulada 1 a 15/02 (AEMET)

- Atención: para el día de hoy, aviso de la AEMET, de rachas de vientos fuertes de levante 70-80 km/h en la provincia de Cádiz y Costa del Sol en el resto del litoral mediterráneo se producirán fenómenos costeros con viento de 50-60 km/h, alerta activada también para el sábado aunque en menos comarcas
- Debido al viento de Levante, en horas centrales se alcanzan valores bajos de humedad relativa en el interior-occidental de la comunidad, aunque durante las noches se produce recuperación, manteniendo poco disponibles los combustibles. Con el cambio de situación sinóptica a mitad de semana, se puede producir entrada de viento de NW-W que influirá en humedades más bajas en la mitad oriental.
- Las precipitaciones previstas, aunque débiles, contribuirán a mantener los combustibles con baja disponibilidad, aunque las previsiones del anterior boletín no se cumplieron y han sido prácticamente nulas. La primera quincena de febrero ha estado por debajo del 25 % de la media en gran parte de la región, exceptuando la Costa del Sol, sur de Córdoba.

Fuentes:

<https://www.wetterzentrale.de/es/default.php>

<https://www.ecmwf.int/>

<https://www.cma.junta-andalucia.es/medioambiente/portal/web/guest/home/>

<https://aemetblog.es/>