

Escasas precipitaciones durante la semana pasada a pesar de las predicciones de inestabilidad con cambio de situación de Levante (hasta el lunes) a Poniente durante estos últimos días. La situación actual refleja la entrada de una masa de aire frío que ha generado el descenso considerable de las temperaturas, con heladas extendidas en la mitad oriental y Sierra Morena. Tanto las mínimas como las máximas continuarán con unos valores claramente por debajo de los valores habituales para estas fechas. La inestabilidad asociada a esta masa de aire traerá precipitaciones desde esta noche, que entrando por el oeste afectarán sobretodo a las provincias de Cádiz y Málaga, extendiéndose posteriormente hacia el resto de Andalucía donde se esperan nevadas a partir de los 800 - 1000 m de altitud.

El viento de componente oeste se mantendrá durante el fin de semana y será fuerte en toda la costa y en el interior de Granada y Almería. Posteriormente se esperarán vientos de componente norte. A partir del jueves la previsión apunta un nuevo aumento de la inestabilidad que podría traer precipitaciones, aunque habrá que confirmarlo en el próximo boletín.

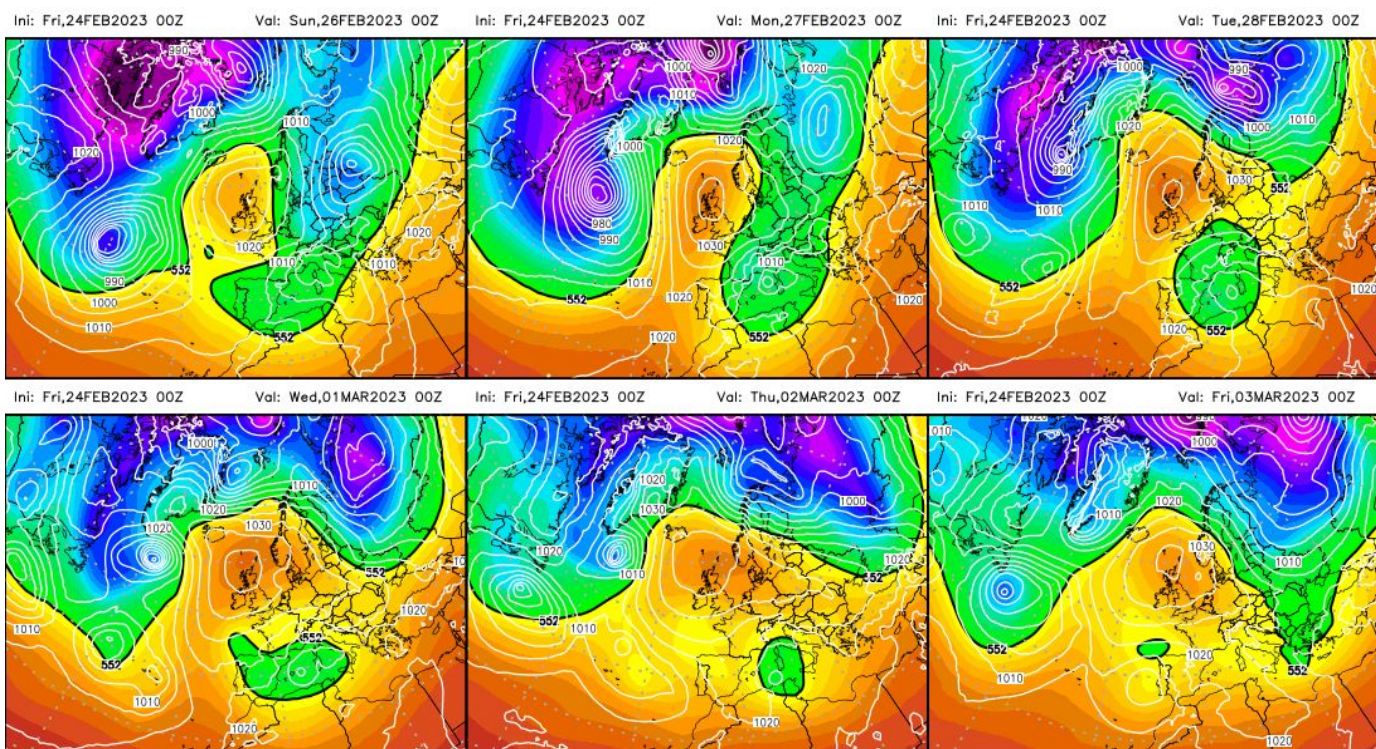


Fig.1: Geopotencial 500 hPa y presión en superficie 26feb a 6mar (ECMWF)

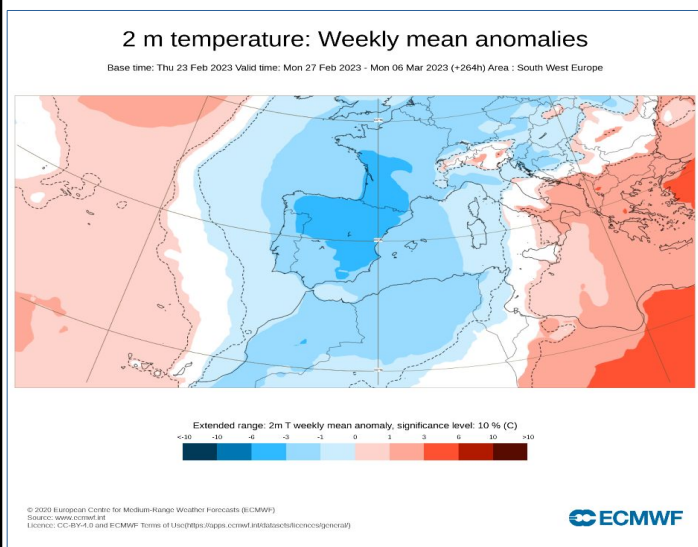


Fig.2: Anomalia semanal de temperatura 27/02 a 06/03 (ECMWF)

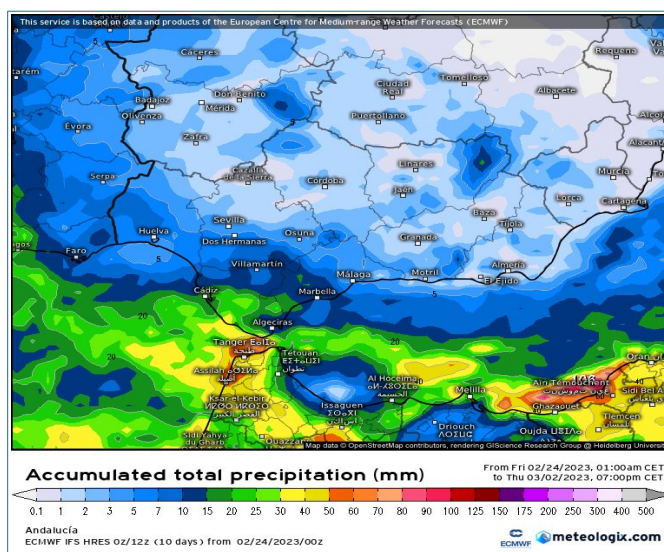
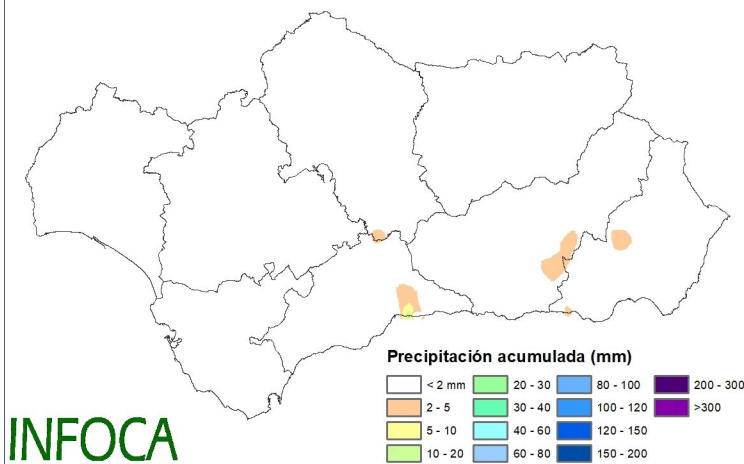


Fig.3: Predicción de lluvia acumulada del 24feb al 3mar (ECMWF)

Precipitaciones acumuladas 17 a 23 de febrero de 2023

Fuente: Elaboración UTAF con datos Reldam



INFOCA

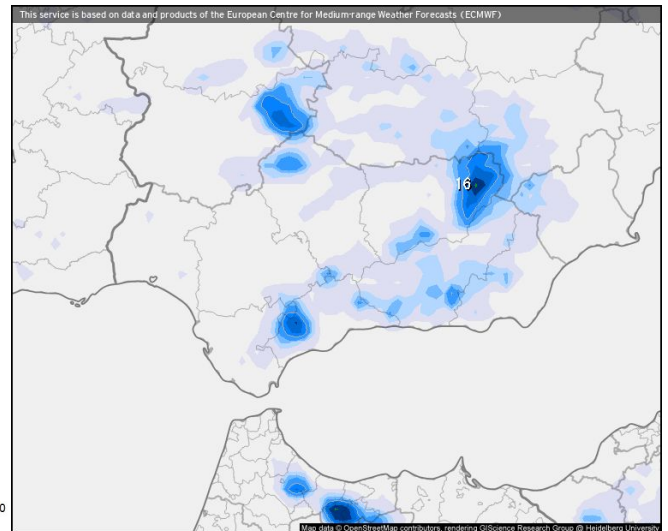


Fig.4: Precipitación recogida en Andalucía del 17 al 23 de febrero

Fig.5: Predicción de nieve durante el fin de semana (ECMWF)

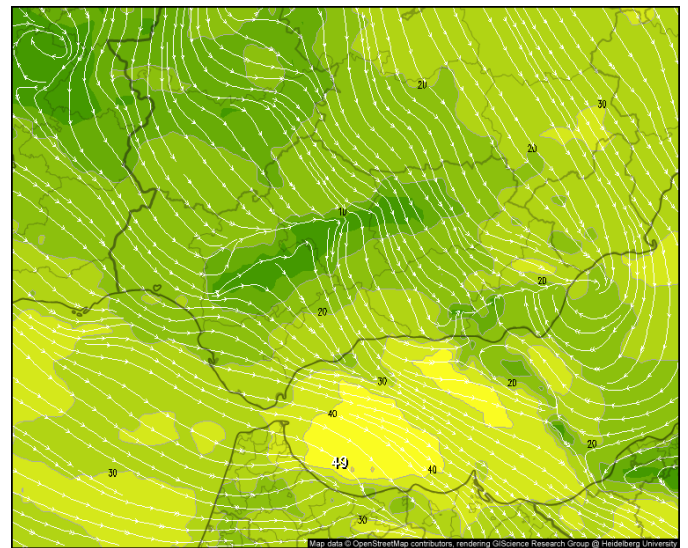
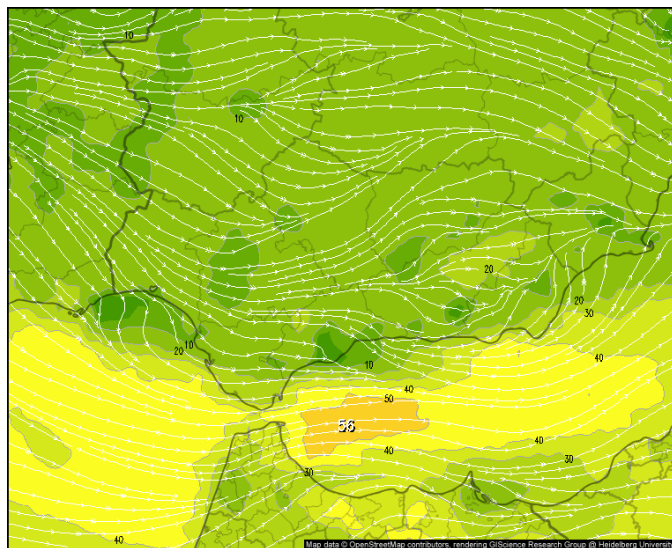


Fig.6: Viento de poniente durante el fin de semana (ICON)

Fig.7: Viento de componente norte-noroeste a partir del lunes (ICON)

- Atención: varios avisos de AEMET para mañana sábado, por acumulación de lluvia en municipios de la costa de Cádiz, por intensidad del viento (mayor a 50 km/h) en las costas de Cádiz y Almería y por nevadas en la Serranía de Ronda, Montes de Jaén, Sierras de Cazorla - Segura y altiplano granadino.
- Atención a la intensidad de los vientos durante gran parte de esta semana, sobretodo en zonas de la mitad oriental donde el combustible fino presenta mayor disponibilidad.
- A pesar de las precipitaciones previstas para esta madrugada y mañana, el déficit de precipitaciones en Andalucía a día de hoy es generalizado, ya que casi toda la región está por debajo del 50% sobre la precipitación media en el año hidrológico.

Fuentes:

<https://www.wetterzentrale.de/es/default.php>

<https://www.ecmwf.int/>

<https://www.cma.junta-andalucia.es/medioambiente/portal/web/guest/home/>

<https://aemetblog.es/>