

La predicción para este fin de semana marca un ligero descenso de temperaturas debido a la presencia de un núcleo de aire frío (vaguada) que está cruzando de oeste a este la región, proporcionando leves precipitaciones puntuales en la mitad oeste y que podría traer algo de precipitación en las sierras de Almería durante la tarde del sábado (fig. 3), aunque de escasa cuantía. En las imágenes de la situación sinóptica se aprecia como irá ganando protagonismo en Andalucía el anticiclón atlántico, que desde el domingo influirá en un nuevo aumento de temperaturas comenzando por el valle del Guadalquivir, y que se extenderá a toda la región conforme avance la semana. Nuevamente se espera una situación de temperaturas superiores a los valores normales para un fin de invierno. No se esperan precipitaciones en toda la región, una vez pasado este fin de semana. En cuanto al viento se espera un episodio de levante en El Estrecho durante el lunes y martes, con dominio posterior de la advección del oeste, que podría aportar vientos moderados entrada la semana.

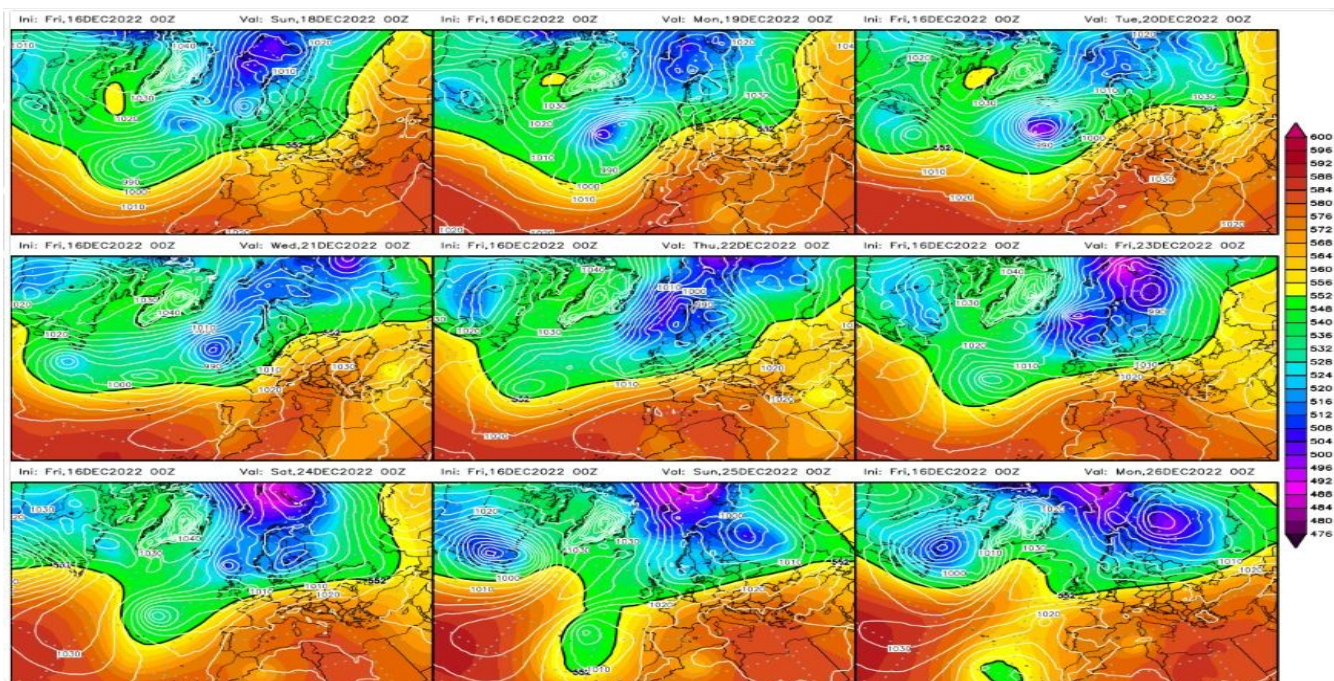
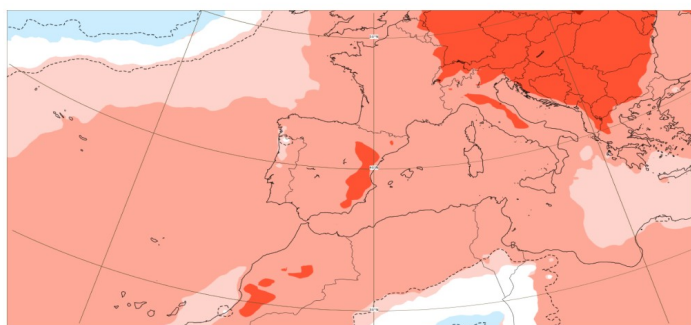


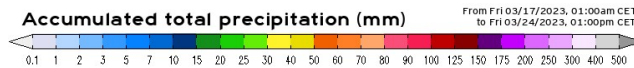
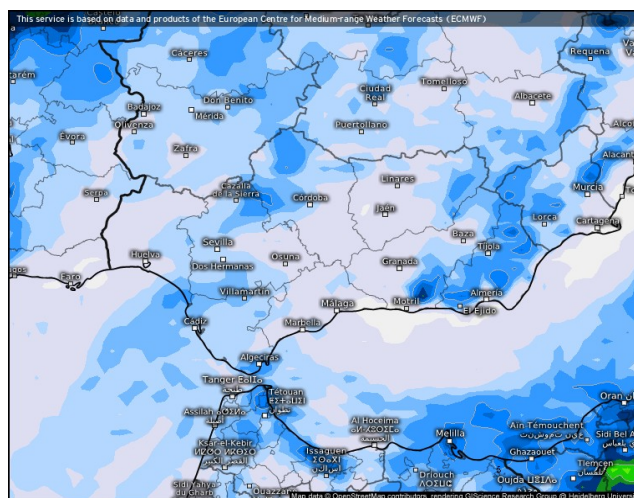
Fig.1: Geopotencial 500 hPa y presión en superficie de 5 a 10 marzo (ECMWF)

2 m temperature: Weekly mean anomalies

Base time: Thu 16 Mar 2023 Valid time: Mon 20 Mar 2023 - Mon 27 Mar 2023 (+264h) Area : South West Europe



© 2020 European Centre for Medium-Range Weather Forecasts (ECMWF)  
Source: www.ecmwf.int  
License: CC-BY-4.0 and E-CMWF Terms of Use (https://apps.ecmwf.int/datasubscriptions/general/)



Andalucía  
ECMWF IFS HRES 02/12z (10 days) from 03/17/2023/00z

From Fri 03/17/2023, 01:00am CET  
to Fri 03/24/2023, 01:00pm CET



Fig.2: Anomalía semanal temperatura 2m 06/03 a 13/03 (ECMWF)  
Anomalía semanal precipitación 06/03 a 13/03 (ECMWF)

Fig.3:

Fuentes:

- <https://www.wetterzentrale.de/es/default.php>
- <https://www.ecmwf.int/>
- <https://www.cma.junta-andalucia.es/medioambiente/portal/web/guest/home/>
- <https://aemetblog.es/>

**Precipitaciones acumuladas de 09 a 13 de marzo de 2023**

Fuente: Elaboración UTAF con datos REDIAM

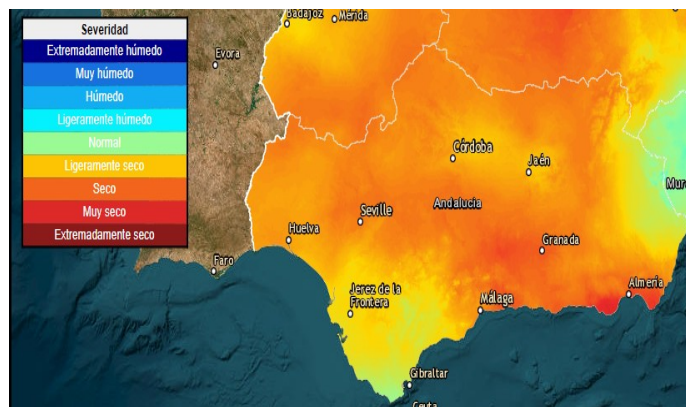
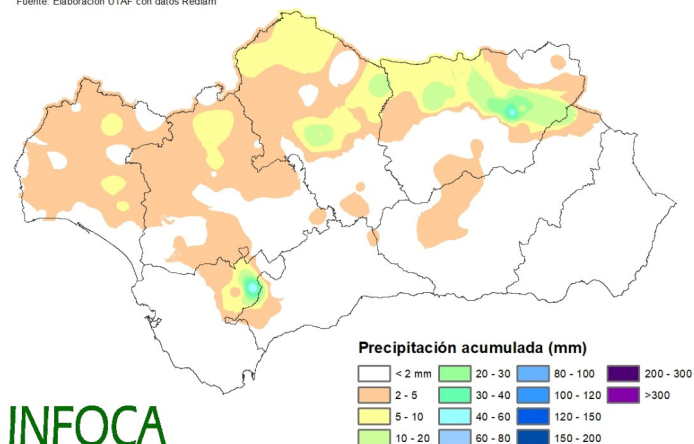


Fig.4: Precipitación observada en Andalucía del 09/03 a 13/03

Fig.5: Índice de precipitación Evapotranspiración Estandarizada(SPEI) (CSIC)

**Porcentaje de precipitación acumulada en invierno 2022-2023 (diciembre a febrero) respecto a la media 1991 - 2020.**

Elaborado por la Unidad Técnica de Análisis del Fuego con datos REDIAM

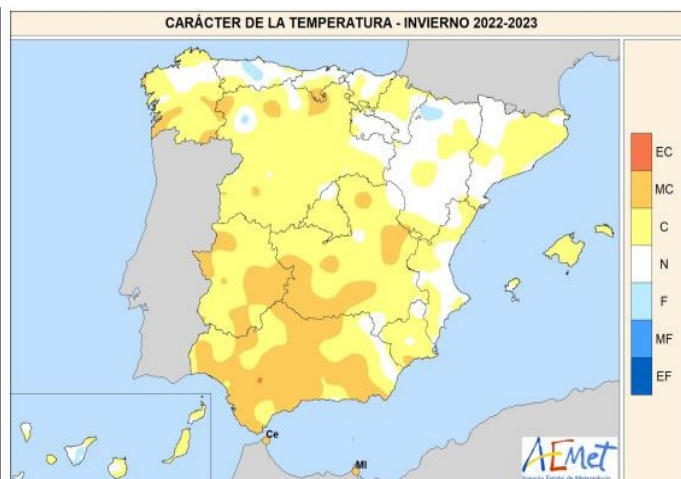
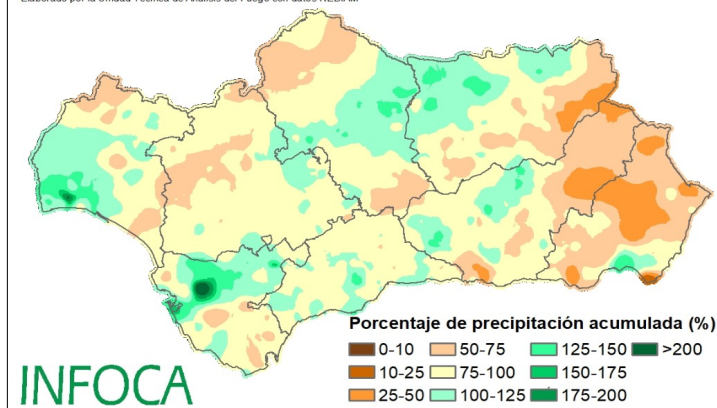


Fig.6: Porcentaje de precipitación acumulada respecto a la media 1991-2020

Fig.7: carácter de la temperatura invierno 2022-2023 (AEMET)

Atención: Durante el lunes 20 y martes 21 tendremos viento de levante fuerte en el estrecho, con rachas ocasionalmente fuertes, a partir del miércoles se produce un cambio a advección del oeste, debido a la entrada de un pequeño frente atlántico.

El invierno tuvo un carácter muy cálido en el tercio sur peninsular, según la AEMET. Representando el 5 invierno consecutivo, cálido, donde no se han producido olas de frío en sentido estricto.

Esta situación acompañada con el déficit pluviométrico, generalizado, que se muestra en el mapa de porcentaje de precipitación acumulada para este invierno respecto al media del registro histórico, condiciona la disponibilidad del combustible, sobre todo la presencia del fino muerto, siendo más acusado en la zona oriental.

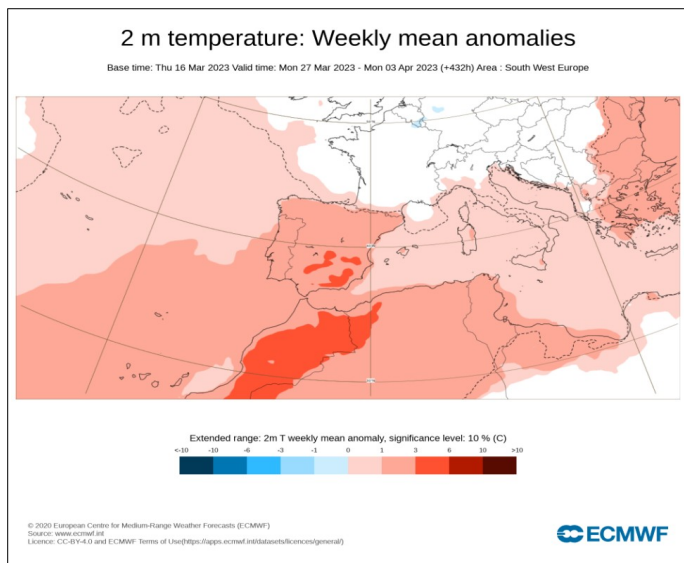


Fig.8: Anomalías temperatura periodo 27/03 a 03/04 (ECMWF)

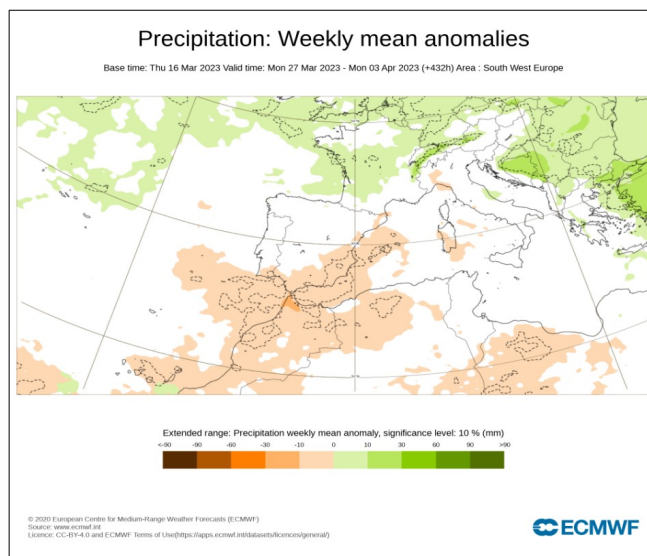


Fig.9: Anomalías de precipitación periodo 27/03 a 03/04 (ECMWF)

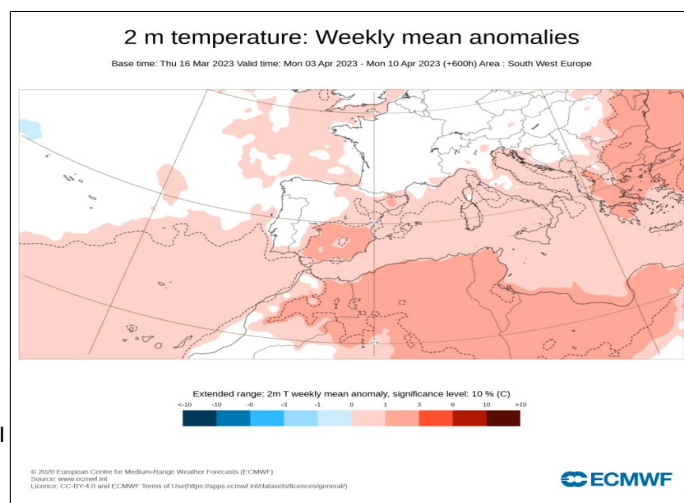


Fig.10: Anomalías temperatura periodo 03/04 a 10/04 (ECMWF)

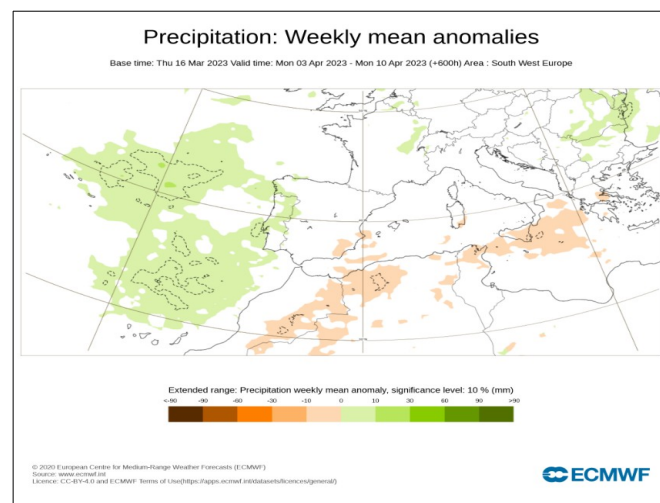


Fig.11: Anomalías de precipitación periodo 03/04 a 10/04 (ECMWF)

Se presentan las previsiones a corto medio para finales del mes de marzo y principio del mes de abril, que facilita EFFIS (European Forest Information System), basadas en el Servicio de Gestión de Emergencias del programa Copernicus.

Se puede pronosticar de forma general, atendiendo a las anomalías positivas de temperatura durante las dos semana, que se mantiene el **carácter cálido** y para la precipitación se mantiene en valores negativos para finales de marzo, pasando a un valor normal para el inicio del mes de abril