

Hyperico caprifolii-Schoenetum nigricantis Gómez-Mercado & F. Valle 1992

Diagnosis

Juncuales basófilos dominados por *Schoenus nigricans* y *Molinia caerulea* (mansiega) en los que es característica la presencia de *Hypericum caprifolium* junto a otras especies acompañantes como *Molinia caerulea* (mansiega), *Sonchus aquatilis* (amargones) y *Thalictrum speciosissimum* (ruibarbo de los pobres).

Fisionomía

Juncuales con típica estructura de macollas por entre las cuales circula o se acumula el agua, de cobertura elevada (70-90%) y escasa talla (25-40 cm) en los que *Schoenus nigricans* proporciona la mayor biomasa. *Hypericum caprifolium* es un elemento característico y fiel al hábitat, junto con otros elementos hemcriptofíticos como *Molinia caerulea*, *Sonchus aquatilis* y *Thalictrum speciosissimum*. Es una comunidad que se desarrolla sobre taludes rezumantes y cursos de agua muy superficial, generalmente expuestos a una alta insolación y sometidos a períodos de desecación, denotando la presencia de aguas fuertemente carbonatadas.

Variabilidad

No es conocida ninguna variante de la asociación más allá de la variabilidad debido a las diferencias ecológicas que pueda haber entre las distintas poblaciones.

Conservación

El Parque natural de sierras de Cazorla, Segura y las Villas es el espacio protegido donde mayor representación del hábitat podemos encontrar, aunque también está incluido en el Parque natural Sierras de Tejeda, Almijara y Alhama.

Las amenazas mas visibles son la presión ganadera, las urbanizaciones dispersas en suelo rústico, la circulación de vehículos por caminos, los incendios, el turismo masivo e incluso la recolección de especies.

Las especies características de la comunidad no están incluidas en la legislación sobre taxones amenazados. Sin embargo, si lo está alguna de las especies que, como hemos indicado, se refugian en estos medios. Es el caso de *Erica terminalis*, incluida en la categoría de casi amenazada (NT) de la Lista roja de plantas vasculares de Andalucía.

Interés

Estos juncuales de *Schoenus nigricans* se presentan sobre medios muy carbonatados. Aunque la especie directriz es dominante, el hábitat constituye un refugio para la instalación de taxones de apetencia higrófila ante la creciente escasez de estos medios.

Destacan entre ellos *Thalictrum speciosissimum* e *Hypericum caprifolium*, endémica de la mitad oriental de la Península Ibérica.

Comentarios sobre distribución


La comunidad se encuentra distribuida según la cartografía en 117 polígonos de la provincia de Jaén en la Sierra de Cazorla Segura y las Villas, en Granada en Sierra Nevada y en Cádiz en la Sierra de Tejeda y Almijara. El nivel de extrapolación es medio con un 89,74%, sin embargo el hecho de que el 77,14% de los polígonos se encuentren alejados de los inventarios realizados obliga a tener cierta prudencia.



Comunidad: 42773


Hyperico caprifolii-Schoenetum nigricantis

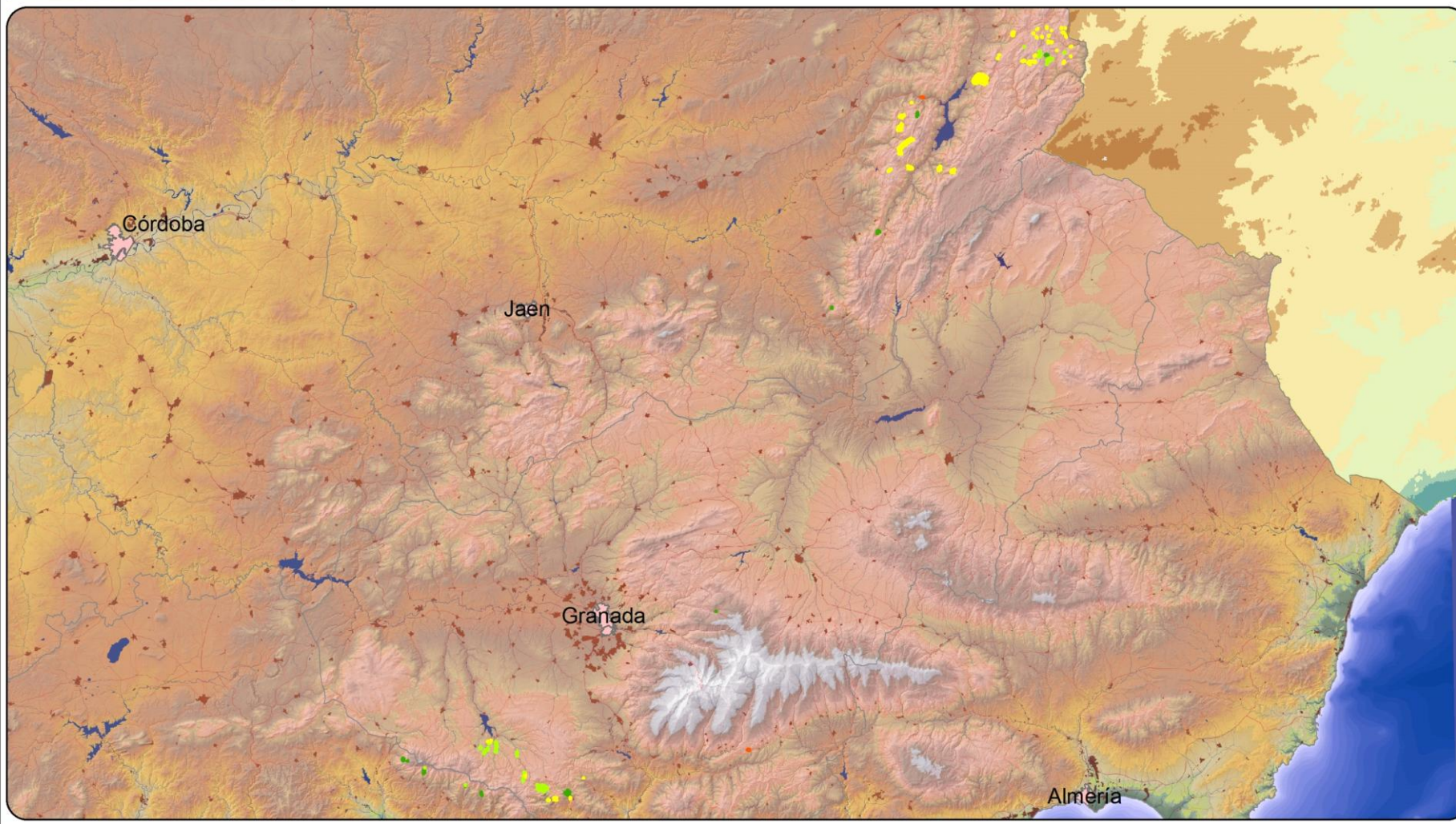
Fiabilidad

Máxima 

Alta 

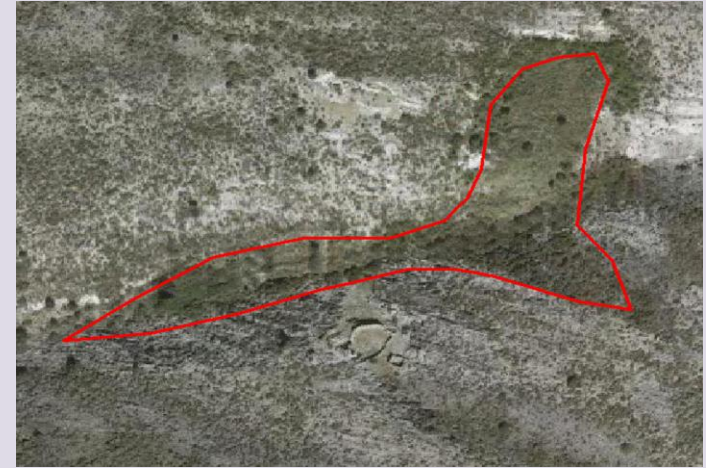
Media 

Pendiente de revisión 



Identificación por ortofoto

Los polígonos donde se muestra la asociación, en general, muestran un paisaje de montaña, donde predomina la vegetación de porte bajo en zonas de pendiente.



Aspecto de la comunidad en la ortofoto

Identificación In Situ

La comunidad se encuentra sobre taludes donde hay surgencias de agua y en claros de mimbreras. Los mejores meses para visitar la asociación son junio y julio, que coincide con la época de floración de las especies que la componen.

Caracterización Ambiental de la Comunidad

Serie de vegetación	%	Sup(ha)
Paeonio coriaceae-Querceto rotundifoliae S. Serie mesomediterránea bética, marianense y araceno-pacense, basófila de la encina (Quercus rotundifolia).	53	411
Berberido hispanicae-Querceto rotundifoliae sigmetum. Serie supramediterránea bética basófila de la encina (Quercus rotundifolia).	36	285
Erico terminalis-Saliceto eleagni sigmetum. Serie riparia almijaro-granatense, dolomiticola, meso-supramediterránea del sauce de hoja estrecha (Salix eleagno).	5	38
Cneoro tricoci-Buxeto balearici sigmetum. Serie edafófilo-dolomítico, Malacitano-Almijareense, termo-mesomediterráneo inferior, seco superior y subhúmedo del boj (Buxus balearica)	1	5
Rhamno myrtifolii-Junipereto phoeniceae sigmetum. Serie edafoixerófila mesosupramediterránea malacitano-almijareense basófila de la sabina mora (Juniperus phoenicea).	1	9
Rubo ulmifolii-Nerieto oleandri sigmetum. Serie Ibérica termo-mesomediterránea de la adelfa (Nerium oleander).	1	10
Edafología	%	Sup(ha)
Cambisoles cálcicos, Regosoles calcáreos y Litosoles con Rendsinas	82	643
Litosoles, Luvisoles crómicos y Rendsinas con Cambisoles cálcicos	11	88
Regosoles Calcáreos y Cambisoles cálcicos con litosoles, Fluvisoles calcáreos y Rendsinas	5	41
Litología	%	Sup(ha)
Calizas y dolomías	40	311
Arcillas, margas y dolomías	40	311
Otras	20	51

Ombroclima	%	Sup(ha)
Subhúmedo	99	775
Seco	1	8
Piso Bioclimático	%	Sup(ha)
Mesomediterráneo	54	419
Supramediterráneo	37	290
Mesomediterráneo superior	5	42
Mesomediterráneo inferior	2	17
Termomediterráneo superior	1	9
Termomediterráneo	1	6
Unidad Biogeográfica	%	Sup(ha)
Subsector Cazorlense	87	683
Subsector Almijareense	9	68
Sector Malacitano-Almijareense	3	27
Sector Alpujarreño-Gadoreense	1	6

Parámetro	Mínimo	Máximo	Promedio
Temperatura mínima	4	10	7
Días de heladas	7	112	49
Temperatura media	10	16	13
Temperatura máxima	16	22	19
Altitud	450	1690	1116
Precipitación media	530	959	802
Insolación	589	2457	1879



Inventarios ejemplo

Punto de muestreo	141077	192116	453077	1174077	.
Piso bioclimático	.	Mesomediterráneo superior	.	.	.
Unidad Biogeografica	.	Subsector Almjareense	.	.	.
Ombroclima	.	Subhúmedo	.	.	.
Serie de vegetación	.	Rhamno myrtifolii-Junipereto phoeniceae S.	.	.	.
Altitud	863	1280	1164	1550	.
Índice de aridez	231	484	354	413	.
Precipitación media anual	56	27	64	81	.
Tª media anual	15	12	13	11	.
Tª máxima del mes de julio	21	17	19	17	.
Tª mínima del mes de enero	8	8	7	4	.
Días de helada	38	34	34	81	.
Suelo	Calcarenitas, arenas, margas y calizas	Mármoles (localmente con calcoesquistos)	Calizas y dolomías	Margas y calizas (localmente areniscas o rediolaritas o arcillas)	.
Fecha	17/06/2004	17/06/2003	06/05/2004	12/05/2007	.
Superficie de muestreo	30	50	60	50	.
Autores	J.A. Torres et al	A.V. Pérez-Latorre et al	R. Montilla	L. Ruiz Valenzuela et al	F. Gómez Mercado et al
Cobertura	90	80	95	95	90
Código Inventario	141077	192116	453077	664077	i003000002

Características de asociación y orden

Blackstonia perfoliata	.	.	+	+	.
------------------------	---	---	---	---	---

Inventarios ejemplo

Hyperico caprifolii-Schoenetum nigricantis

Carex mairii	.	.	.	1	2
Cirsium monspessulanum	.	.	+	.	.
Cirsium monspessulanum subsp. ferox	2	.	.	1	.
Hypericum caprifolium	2	+	+	2	2
Lysimachia ephemera	1
Molinia	.	.	.	2	.
Molinia caerulea subsp. arundinacea	2
Pulicaria dysenterica	2
Scirpus holoschoenus	.	1	.	.	2
Sonchus aquatilis	2	.	.	2	2
Thalictrum speciosissimum	2

Clase y transgresivas

Carex flacca	2	.	.	2	2
Holcus lanatus	.	.	+	.	1
Lotus pedunculatus	2
Mentha longifolia	1	.	.	.	2
Primula vulgaris	1	.	.	+	.
Ranunculus repens	1
Schoenus nigricans	5	3	5	4	3

Compañeras

Brachypodium phoenicoides	2	.	1	.	.
Brachypodium sylvaticum	.	1	.	.	1
Festuca arundinacea	.	.	.	1	1
Piptatherum paradoxum	1	+	1	.	.

Además

Anarrhinum laxiflorum	.	.	+	.	.
Aquilegia	.	1	.	.	.
Briza minor	.	.	+	.	.
Equisetum arvense	1
Erica terminalis	.	2	.	.	.
Helleborus foetidus	.	+	.	.	.

Inventarios ejemplo

Hyperico caprifolii-Schoenetum nigricantis

Linum narbonense	.	1	.	.	.
Mentha rotundifolia	.	+	.	.	.
Orchis	.	+	.	.	.
Pteridium aquilinum	.	.	+	.	.
Rubia peregrina	.	+	.	.	.
Tamus communis	.	+	.	.	.
Trachelium caeruleum	.	.	+	.	.

Autor descripción comunidad: A. EL AALLALI

Autor identificación comunidad y análisis de la calidad de la información: BIOGEOS

Fuente mapa de distribución, caracterización ambiental e inventarios: REDIAM, Mapa de vegetación de los ecosistemas forestal de Andalucía 1996-2006 (VEGE10)