

***Prunus ramburii* Boiss.**

**DISTRIBUCIÓN:** AL, GR

**REGULACIÓN:** ● AL, GR



## 1. TAXONOMIA

***Prunus ramburii* Boiss., *Elenchus* 39 (1838)**

**FAMILIA:** *Rosaceae*

**ORDEN:** *Rosales*

**Nombres comunes:** **Espino** (Almería, Granada), **Espino negro** (Almería), **Espino de Sierra Nevada**, Endrino, Espino endrino, Pincho negro (Almería)

**Denominación comercial:**

**Catalogación:**

## 2.- DESCRIPCIÓN MORFOLÓGICA, ECOLOGÍA Y DISTRIBUCIÓN

**DIAGNOSIS:** Arbusto caducifolio de hasta 2,5m, muy ramificado, intrincado, espinoso. Ramas tortuosas, de corteza grisáceo-plateada. Ramillas laterales más o menos patentes, glabras, pardo-rojizas, acabadas en espina rígida.

Hojas agrupadas en pequeños fascículos sobre los braquiblastos, glabras y con pecíolos glabros de 2 a 5mm. Oblanceoladas, de hasta 2,5 X 0,8cm, con base cuneada, agudas; margen crenulado o serrulado con glándulas pardo-rojizas. Estípulas caedizas, linear-lanceoladas con el margen laciniado y glandular.

Flores agrupadas en fascículos de 2-4, en ocasiones solitarias, que nacen al mismo tiempo que las hojas. Pedicelos de 7 a 12mm, que pueden llegar hasta 20 en la fructificación, glabros. Receptáculo acopado o infundibuliforme, de 1,5 a 3mm, verdoso, glabro. Sépalos glabros, que no llegan a 30mm, erecto-patentes o patentes triangulares u ovados, de ápice ciliado-denticulado. Pétalos blancos, de 4-6mm, patentes o erecto-patentes, obovados u oblongos, obtusos, enteros o algo denticulados apicalmente. Fruto tipo drupa, de 6 a 8 y hasta 12mm, ovoide o subgloboso, aguzado, azul oscuro o negro violáceo, pruinoso.

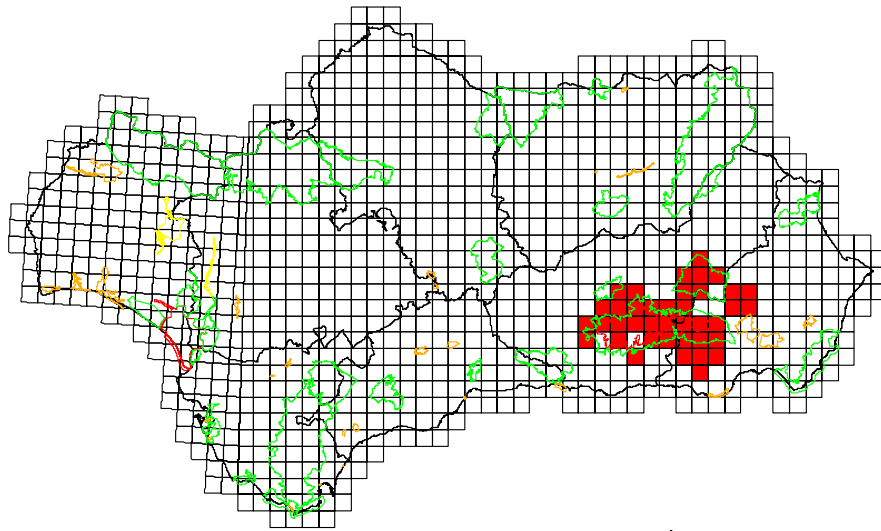
**HÁBITAT:** Espinares y matorrales de montaña sobre suelos calcáreos o silíceos de naturaleza básica, desde, aproximadamente, 1.200 hasta 2.400m. Pisos supra y oromediterráneo.

Especie característica de la alianza *Lonicero arboreae-Berberidion hispanicae*, dentro del orden *Prunetalia spinosae*, clase *Rhamno-Prunetea*.

**DISTRIBUCIÓN:** Endemismo de las altas sierras Béticas en el suroeste de la Península Ibérica



Endemismo andaluz, de las sierras de Baza, Los Filabres, Gádor y Sierra Nevada. Provincias de Almería y Granada.



### 3.- USOS Y APROVECHAMIENTOS

Los frutos de esta especie se recogen desde hace años de forma tradicional, para la elaboración de un anisado local (“pacharán”). Actualmente este licor se ofrece en diversos establecimientos de hostelería. La época de recolección se sitúa entre final de verano y otoño.

Las principales áreas de recolección se encuentran en la provincia de Granada (Puerto de la Ragua-Marquesado, Alpujarra, Sierra Nevada)

**Incidencia de la recolección.** Hemos detectado poblaciones en las que se ha realizado una recolección masiva. Dado que la parte recolectada es el fruto este tipo de aprovechamiento impide que se concluya el ciclo fenológico de la especie.

**Propuestas.** Desarrollo de experiencias para el cultivo de posibles cultivares.

**Observaciones.** Se ha observado que su reproducción vegetativa por estolones es muy alta, lo que puede ser aprovechado para ser cultivada con éxito.

#### **4.- GESTIÓN**

En principio las poblaciones se encuentran en buen estado. No obstante, la gran demanda de este producto en los últimos años ha favorecido un incremento significativo en la recolección que, dada la parte de la planta recolectada, puede ocasionar un colapso reproductivo que afecte de forma importante a las poblaciones en el futuro.

##### **Normativa**

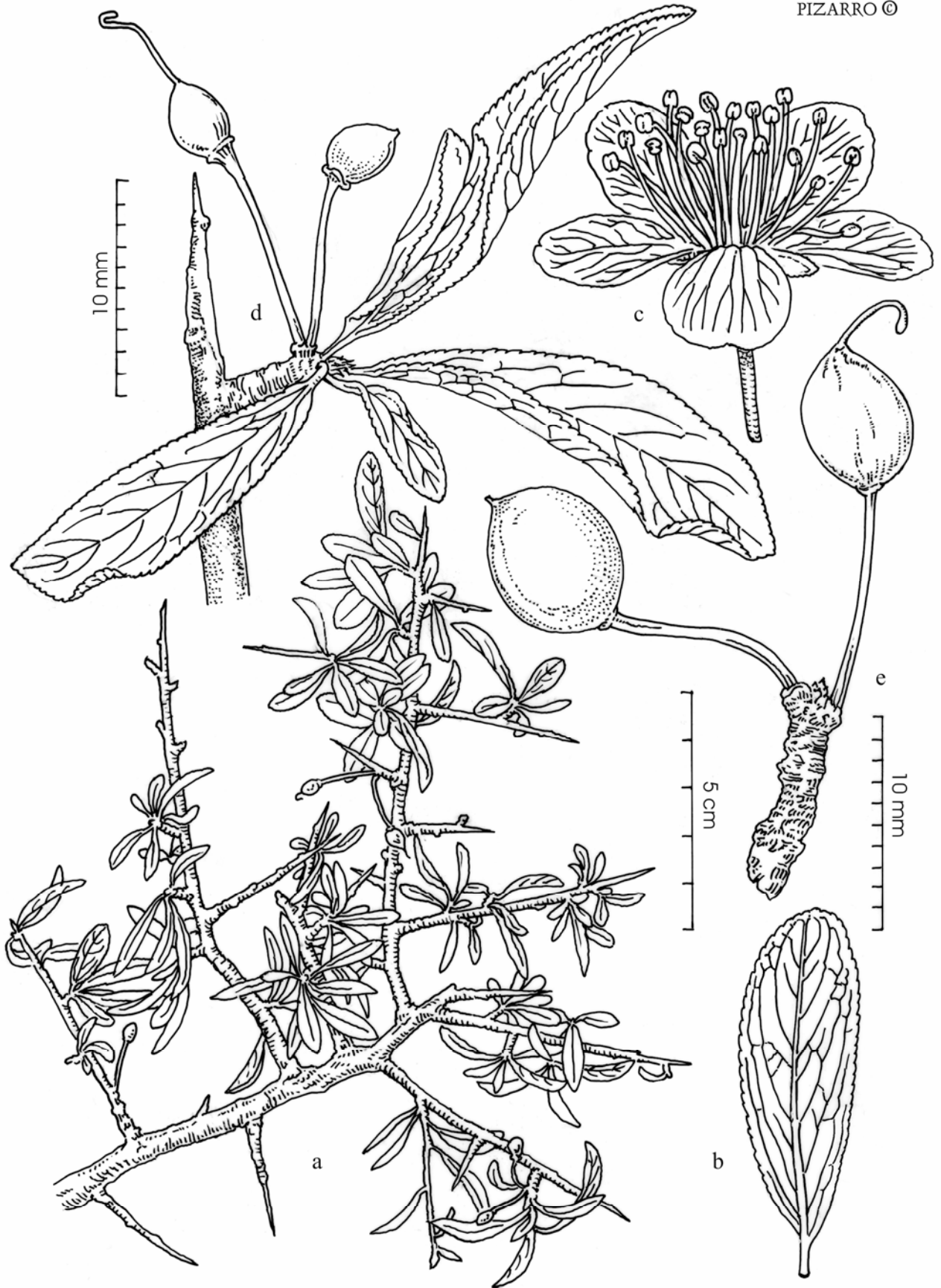
- Autorizada la recolección para aprovechamiento tradicional previa autorización específica.
- Prohibida la recolección para aprovechamiento comercial

**Observaciones.** *Prunus ramburii* apareció en el Listado de Plantas Endémicas, Raras o Amenazadas de España, en 1984, con la categoría de “Rara” (R). Está incluido en la Lista Roja de la Flora Vasculare de Andalucía con la categoría de “Vulnerable”, señalándose su presencia en las provincias de Almería, Granada y Málaga. No nos consta su presencia en la provincia malagueña.

#### **5.- PLANES DE ACTUACIÓN**

Sería adecuado desarrollar las técnicas necesarias para la multiplicación de éste endrino que permitan implantar cultivos y abastecer el mercado sin alterar las poblaciones naturales.

Es una especie con alta multiplicación vegetativa mediante estolones, lo que en principio puede facilitar su cultivo. Esta característica permite también que pueda ser utilizada en la reforestación de taludes y terrenos inclinados de carácter forestal como medio de retención del suelo.



*Prunus ramburii* Boiss.





